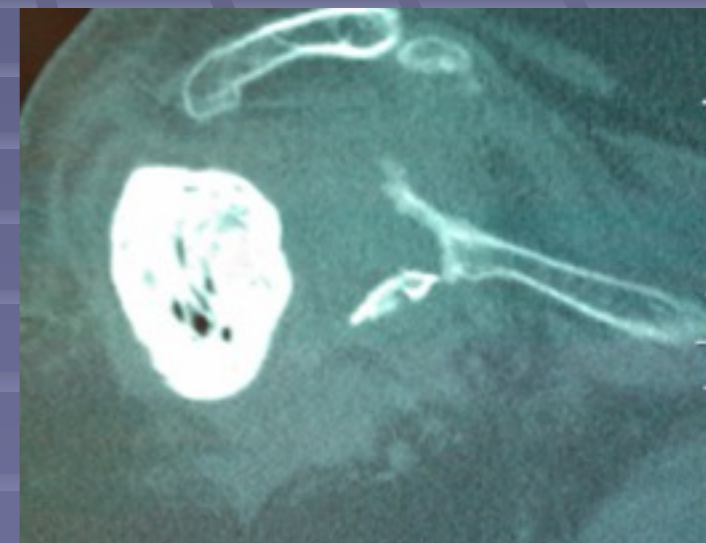
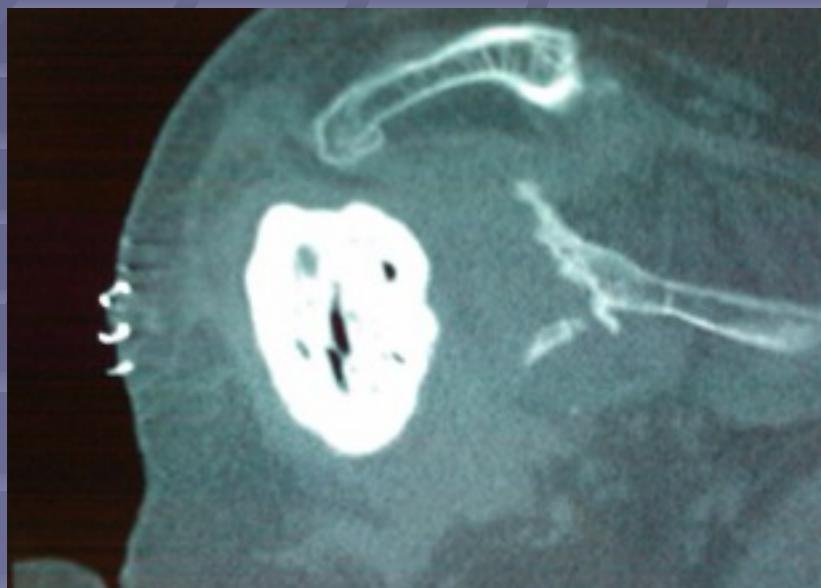
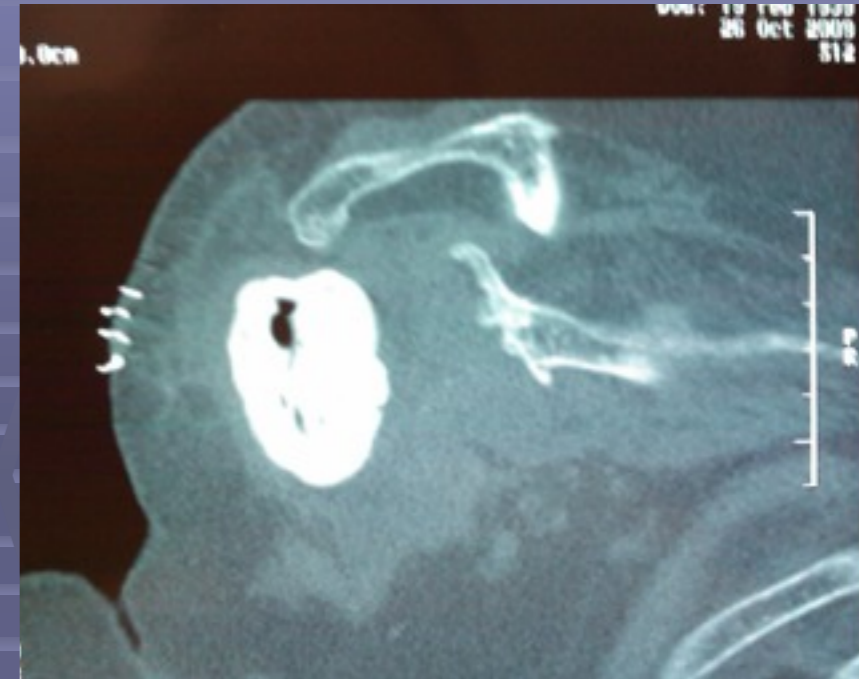
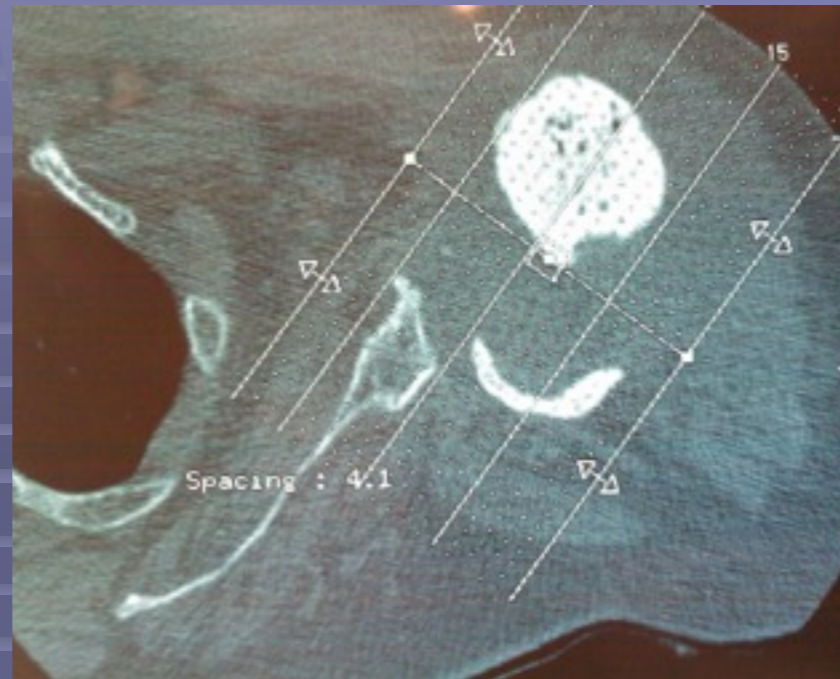


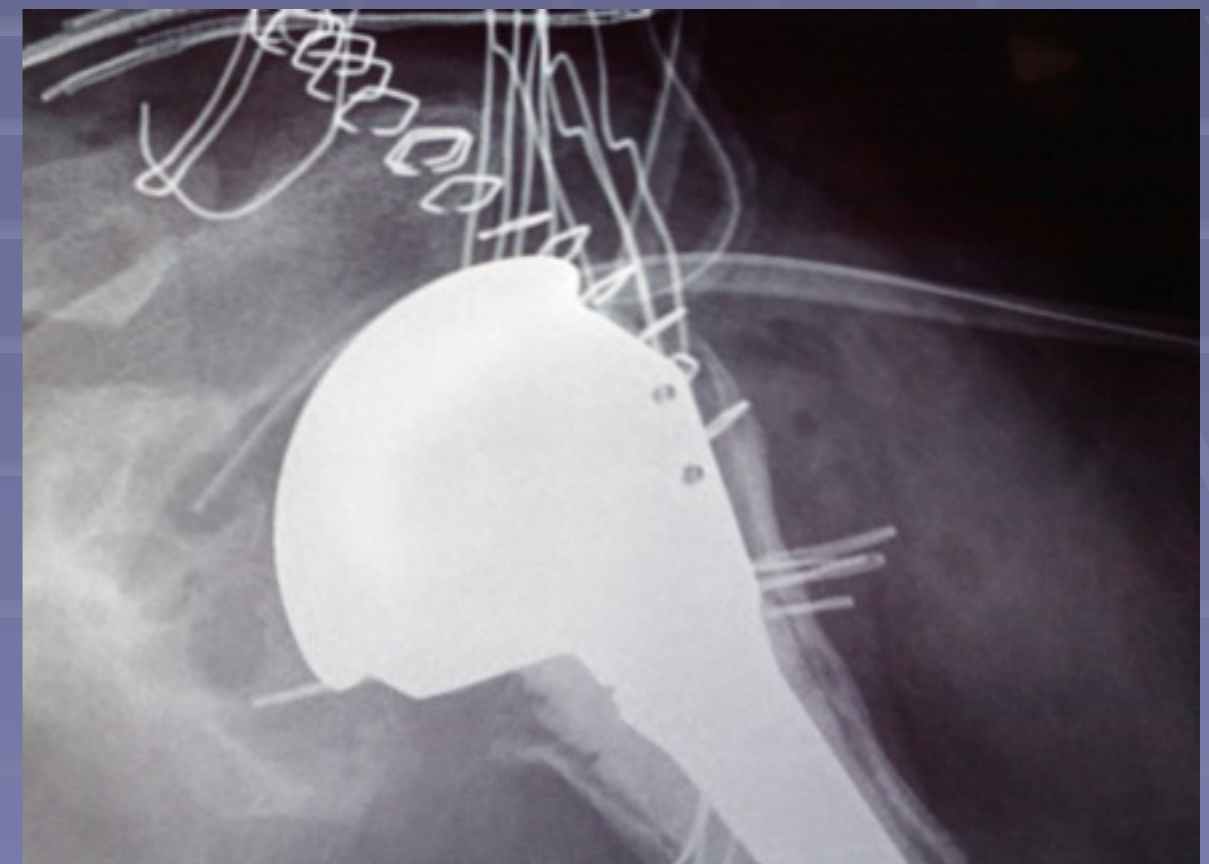
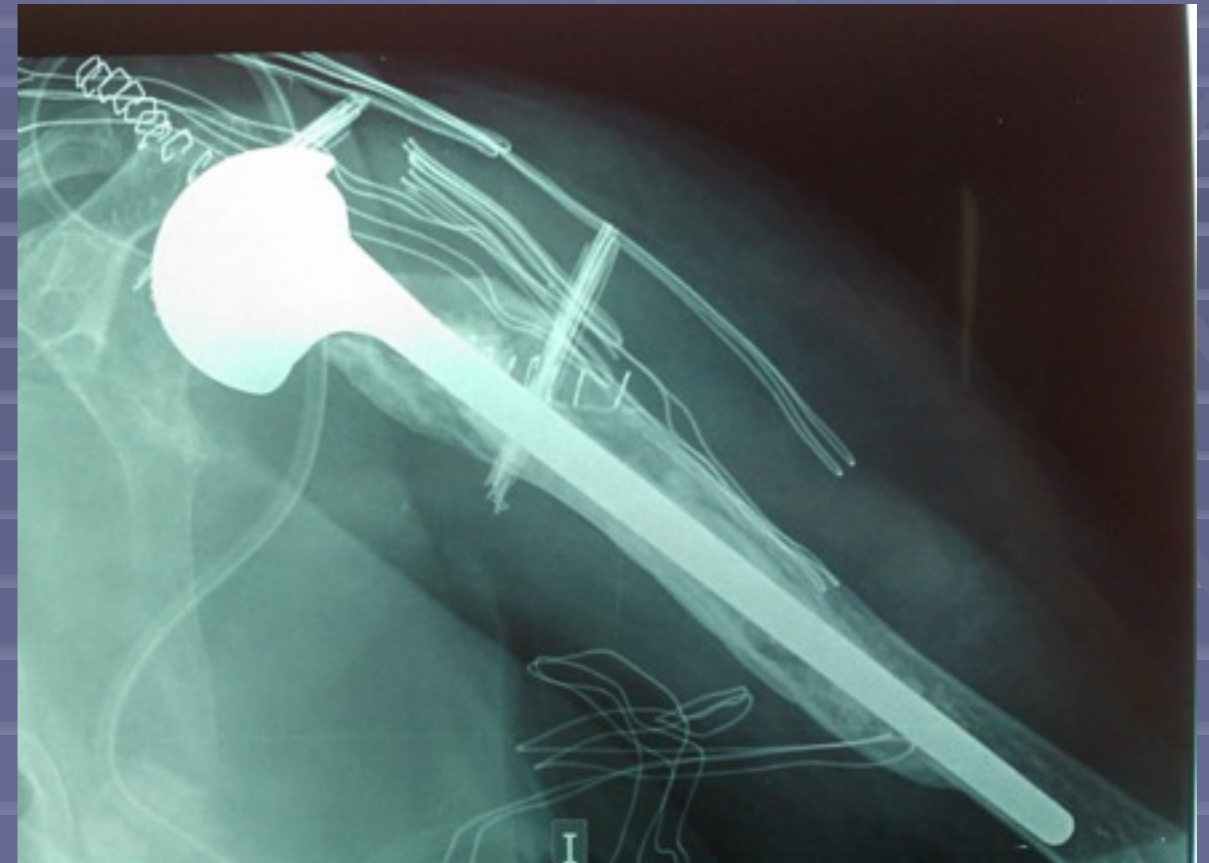
Caso clínico II

- Mujer de 71 años. No antecedentes interés
- FRAC 4 FRAGMENTOS
- 12/02 PPH FENLIN. INFECCION SUPERFICIAL. ENTEROCOCO
- 2007 INICIA SUPURACION 1/3 MEDIO CARA EXTERNA BRAZO
- MANTIENE MOVILIDAD. NO DOLOR
- 2 LIMPIEZAS QX A NIVEL FISTULA
- 10/09 RETIRADA PROTESIS. AFLOJAMIENTO SEPTICO. ENTEROCOCO FECALIS



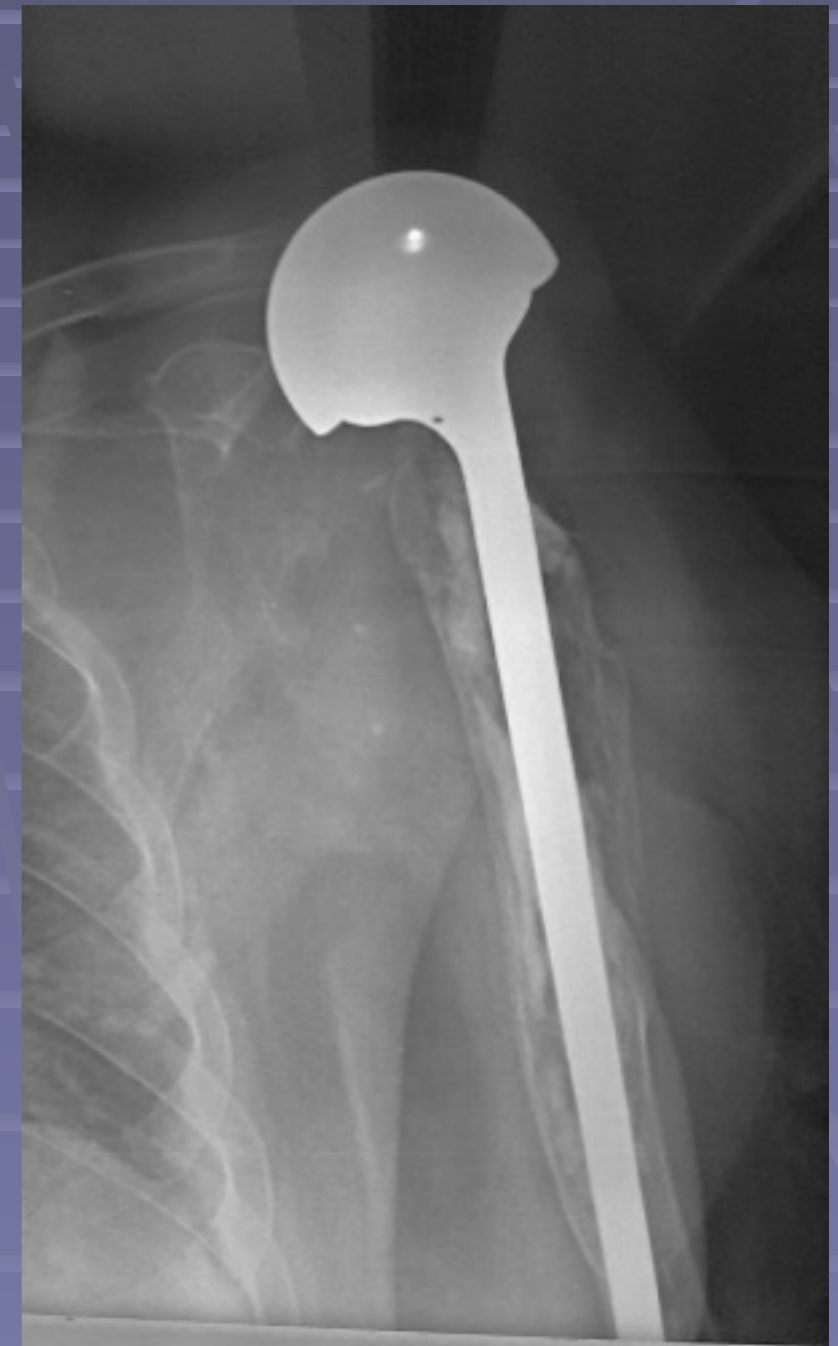
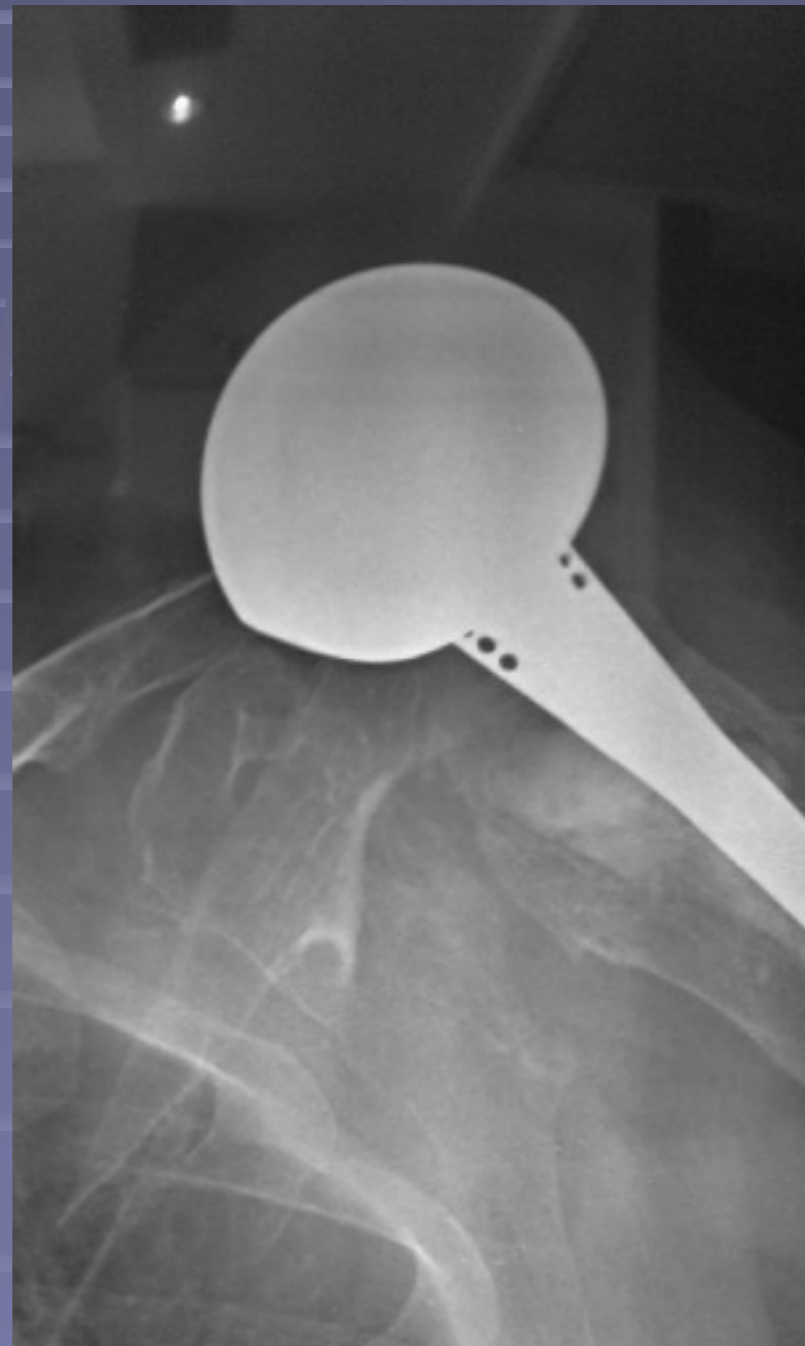
Caso clínico II

- Cirugía
 - Fresado canal humeral con fresas manuales hasta pasar el opérculo distal
 - Colocación vástago largo Delta con cabeza CTA



Caso clínico II

- Octubre 2010.
Aumento
progresivo dolor y
limitación funcional
- Prótesis luxada
anterosuperior
- ¿Artroplastia de
resección?
- ¿Invertida con
injerto de glena?



Caso clínico II

- Se optó por rescatar con una invertida con injerto en la glena.
- El resultado es bueno a los 6 meses
- No signos de infección
- No signos de aflojamiento ni movilidad vástago

